

WOHN WERK HORGEN

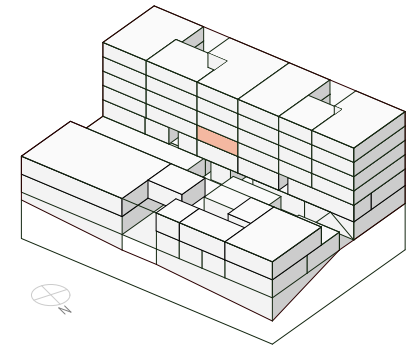
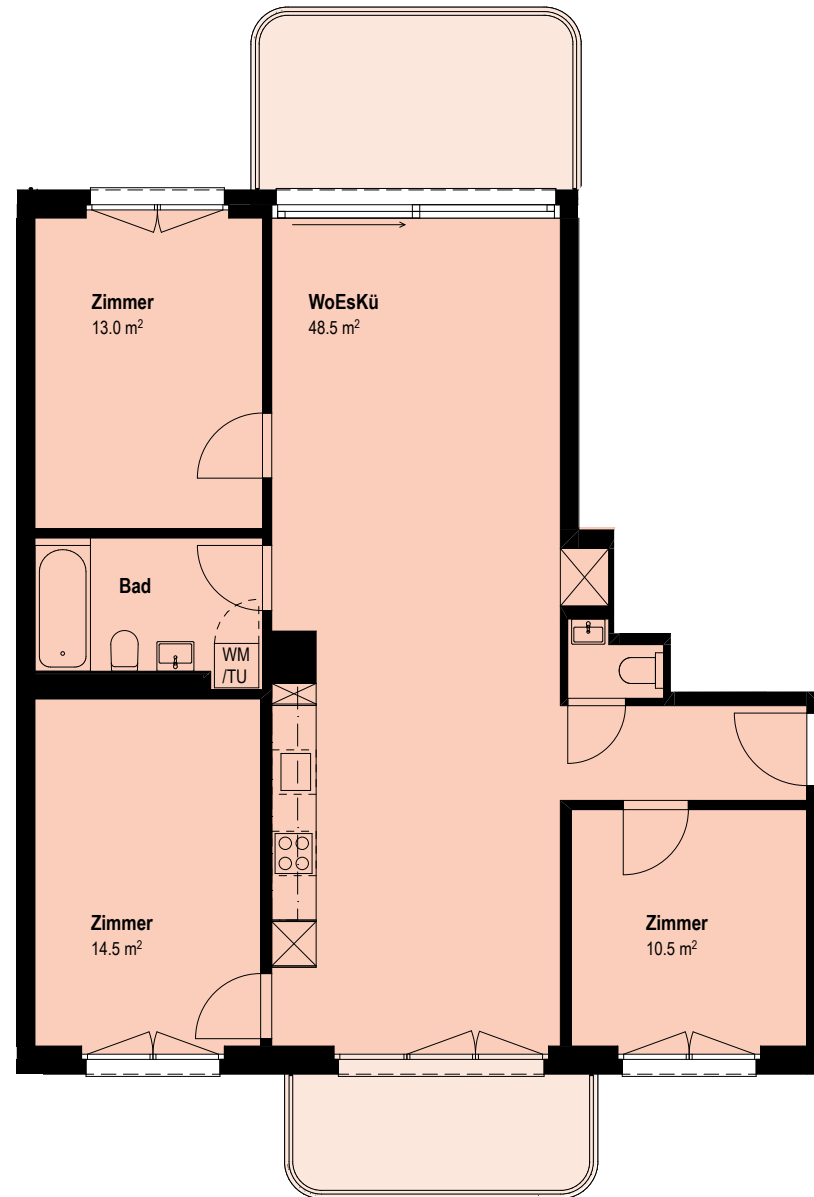
| | |
|-------------|-------------------------|
| Wohnung | 4.04 |
| Geschoss | 4. 0G |
| Zimmer | 4.5 |
| Mietfläche* | 98 m ² |
| Balkon | 10.7/6.8 m ² |

*Die Wohn- resp. Mietfläche ist die Fläche, welche innerhalb der Umfassungswände liegt. Bei diesem Flächenmass sind die Aussenwand, die Wand zum Treppenhaus und die Wand zur Nachbarwohnung nicht eingerechnet.

VERMIETUNG

für Immobilien
:tuwag

wohnwerk-horgen.ch



Änderungen und Abweichungen gegenüber den publizierten Angaben bleiben ausdrücklich vorbehalten.